

國立玉里高中

Google Workspace 實作教學工作坊

壹、目的

一、提升校內外教師之教學增能，推動資訊融入教學之發展，以期落實新課綱之規劃。

二、提升區域共好，國高中教師課程交流與對話。

貳、主辦單位

國立玉里高中教務處

參、研習說明

Google 認證教育家初階工作坊(GCE L2)

主辦單位|國立玉里高中

時間| 3/19(六) 9:00-16:00、3/20(日)9:00-16:00、3/26(六)9:00-12:00 共

15 小時

地點| 國立玉里高中電腦教室

師資| 臺中家商蕭仕原老師 & 玉里高中陳巧綸主任

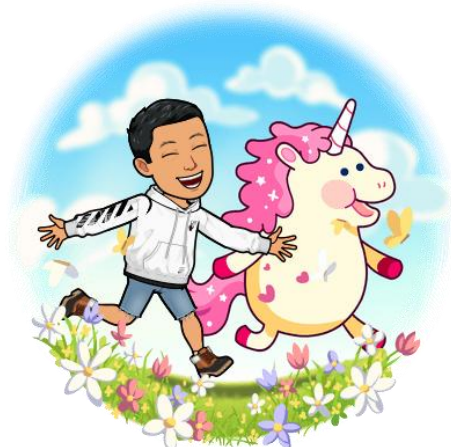
說明|

1. 課程內容具連續性且針對認證考試培訓，請學員全勤參與。
2. 2022 年 GCE 認證考試，僅測驗[選擇題]，無[實作題]。工作坊目的為應用 Google 技能使教學活化、行政減壓、生活便利，因此工作坊除了提供選擇題重點整理外，主訴技能養成與應用。實作技能會在工作坊逐一講解示範且實作，若您全勤學習/完成課堂練習與回家作業/觀看教學影片複習/不懂就發問，通過認證易如反掌。

3. 技能學習需要大量的實作，**強烈建議您使用兩個載具進行學習，一個拿來**

看螢幕聆聽講解示範，另一個拿來同步操作演練；您可運用電腦教室的

桌機螢幕觀看講師操作示範，同時自備筆電同步實作，這樣學習效果最



好！

4. 外語群科中心邀稿的拙作一篇供參，讓您先對 Google 融入教學有個概念：

[淺談 Google for Education](#)

5. 應有的健康心態：[資訊融入教學/行政/生活]，在友善校園裡聽起來不太友善，甚至有點距離感或壓力，但其實早已融入在我們身邊。學習資訊融入

教學，不是未雨綢繆，因為現在疫情已經下大雨了啊～～但無論疫情如何，這是一股無法抵抗的大時代潮流，浪打過來了，就讓我們一起站在浪

頭上乘風破浪吧！

肆、 研習時間/課程/地點

活動地點：本校行政大樓四樓 4-2 會議室

日期	時間	課程
3/19(六)	9:00~12:00	1. 課程說明
蕭仕原		2. Chrome 瀏覽器
陳巧綸		3. Gmail

		<ul style="list-style-type: none"> 4. Chat 5. Calendar 日曆 6. Classroom
	12:00~13:00	午餐時間(大腦冷卻時間)
	13:00~16:00	<ul style="list-style-type: none"> 1. Drive 雲端硬碟 2. Docs 文件 3. Slides 簡報 4. Forms 表單 5. Sheets 試算表
3/20(日) 蕭仕原 陳巧綸	9:00~12:00	<ul style="list-style-type: none"> 1. Sites 協作平台 2. Meet 3. Groups 網路論壇 4. Jamboard 5. Youtube
	12:00~13:00	午餐時間(大腦冷卻時間)
	13:00~16:00	<ul style="list-style-type: none"> 1. Scholar 學術搜尋 2. GeoTools 地理工具 3. Keep

		<p>4. Blogger 部落格</p> <p>5. 報考說明&購買考題</p>
<p>3/26(六)</p> <p>蕭仕原</p> <p>陳巧綸</p>	<p>9:00~12:00</p>	<p>1. 重點複習</p> <p>2. GCE L2 認證考試</p>

伍、 活動對象

- 一、全國公私立高中職教師
- 二、花蓮縣南區國中教師

限額 30 名，本校教師優先錄取 10 名，外校教師依報名順序錄取

陸、 報名方式

- 一、報名網址 <https://forms.gle/oRiFaKkhLgFWanVR8>
- 二、報名時間：即日起至 111 年 3 月 16 日(星期三)晚上 11 時 59 分止。
- 三、名單公告：111 年 3 月 17 日(星期四)下午 5 點前寄信通知。



柒、 注意事項

- 一、各場次研習活動請參加人員攜帶環保水杯。
- 二、全程參與研習者，於 3 場研習活動結束後，核發 15 小時研習時數。
- 三、敬請與會師長自備筆電，建議具備兩種以上載具(手機、平板、筆電)以利課程進行。

捌、 活動聯絡人

有相關活動聯繫請洽國立玉里高中教務處主任陳巧綸

Email: tea273@ylsh.hlc.edu.tw