

檔 號：
保存年限：

國家發展委員會檔案管理局 函

地址：24220 新北市新莊區中平路439號(北棟)9樓
承辦人：朱育萱
電話：02-89953626
傳真：02-89956471
E-Mail：yhchu@archives.gov.tw



受文者：教育部

發文日期：中華民國107年10月9日
發文字號：檔應字第1070013777號
速別：普通件
密等及解密條件或保密期限：
附件：如主旨(A41010000A_1070013777_doc1_Attach1.pdf、A41010000A_1070013777_doc1_Attach2.pdf)

主旨：檢送「與地圖的時空對話—國家檔案地圖中的故事」國、高中版及國小版參觀學習單，請惠予轉送所屬各級學校，並鼓勵學生踴躍參觀及利用線上展覽系統，請查照。

說明：

一、為呈現國家檔案多元內涵，本局首度以國家檔案中的地圖為主題，與客家委員會客家文化發展中心合作辦理旨揭展覽。

二、展覽期間及地點如下：

(一)新莊展次：

1、展期：本(107)年10月24日(星期三)至108年5月31日(星期五)，星期一至星期五上午9時至下午5時，逢假日停展。

2、地點：國家發展委員會檔案管理局展覽廳(新北市新莊區中平路439號行政院新莊聯合辦公大樓北棟1樓)。

(二)苗栗展次：



裝
訂
線



裝

1、展期：108年7月11日(星期四)至108年11月30日(星期六)，星期一至星期日上午9時至下午5時，逢星期二停展。

2、地點：臺灣客家文化館第5特展室(苗栗縣銅鑼鄉九湖村銅科南路6號)。

三、旨揭學習單自本年10月24日起於本局線上展覽系統 (<http://atc.archives.gov.tw/naamaps>) 之「地圖學堂」項下提供下載，歡迎多加運用。

正本：教育部、臺北市政府教育局、新北市政府教育局、桃園市政府教育局、臺中市政府教育局、臺南市政府教育局、高雄市政府教育局、新竹縣政府教育處、苗栗縣政府教育處、彰化縣政府教育處、南投縣政府教育處、雲林縣政府教育處、嘉義縣政府教育處、屏東縣政府教育處、宜蘭縣政府教育處、花蓮縣政府教育處、臺東縣政府教育處、基隆市政府教育處、新竹市政府教育處、嘉義市政府教育處、澎湖縣政府教育處、金門縣政府教育處、連江縣政府教育處

副本：

訂



線

學習單

國小版

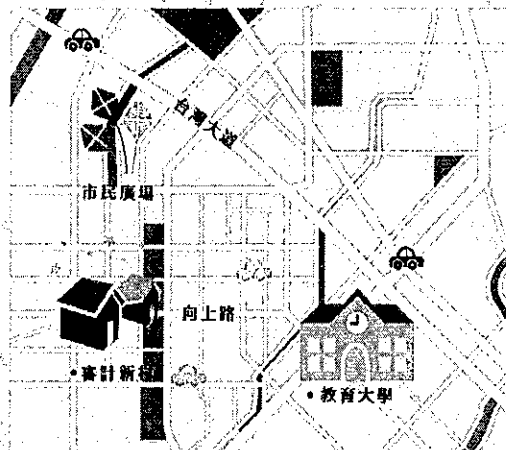
與地的時空對話

A Dialogue with Maps

臺灣檔案地圖中的故事

- () 1. 地圖中有許多有趣的符號，下列哪個符號代表「溫泉」呢？
(A) ☺ ; (B) ☹ ; (C) ☼ ; (D) ▲
- () 2. 地圖的基本要素包括：
(A)比例尺；(B)圖例；(C)方位標；(D)以上皆是
- () 3. 臺灣的行政區域劃分歷經好幾次的調整，下列哪一個不是目前的直轄市？
(A)桃園市；(B)新竹市；(C)高雄市；(D)臺中市
- () 4. 世界分為七大洲，包括：
(A)亞洲；(B)歐洲；(C)南極洲；(D)以上皆是
- () 5. 小秀住在桃園，要開車去探望住在苗栗的爺爺奶奶，請問她應該往哪個方向行駛？
(A)北方；(B)西方；(C)南方；(D)東方

6. 右邊這張是王小明住家附近的地圖，請你也來試著畫出你家附近的地圖，並且跟同學分享住家附近的景物或有趣的事情。



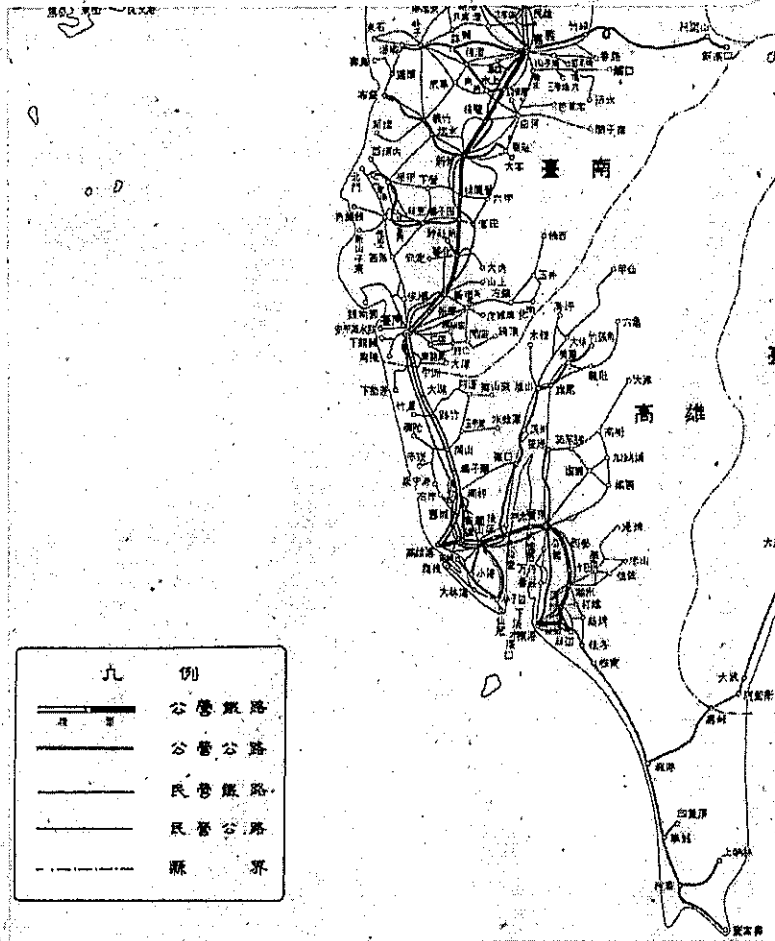
學習單

國小版

與地的時空對話

A Dialogue with Maps

臺灣檔案地圖中的故事



7. 住在嘉義的朱小玉在地圖檔案展覽中看到一張民國35年的臺灣省鐵路及公路地圖，如果當時全家人想要去恆春旅行，應該要如何安排交通路線呢？

學習單

國高中版

與
地
的
時
空
對
話

A Dialogue with Maps

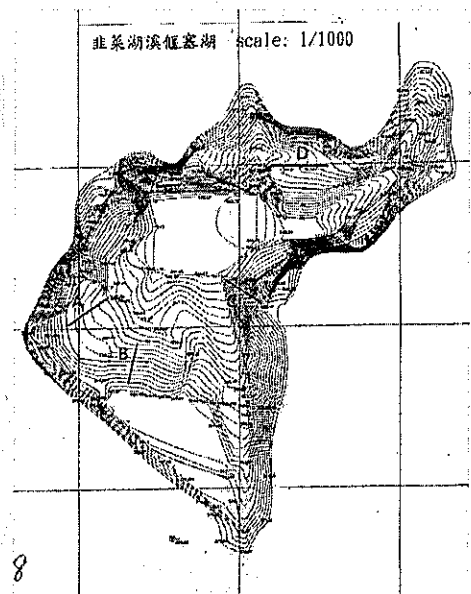
臺灣檔案地圖中的故事

是非題

- () 1. 臺灣地質多樣，土壤層多分布於西部，火山地形以北部為主。
- () 2. 繪製地圖時，會利用等高線來表示實際地理空間地形的高低起伏，等高線疊合成一線之處，應該為懸崖地形。
- () 3. 臺灣在日本統治時期已經完成環島鐵路的建設。
- () 4. 臺灣在日本統治時期已有國家公園之規劃，包括大屯、次高太魯閣及新高阿里山等國家公園。
- () 5. 今日墾丁國家公園中的南灣，在日本統治時期稱為大板埕，為日人捕鯨事業的基地。
- () 6. 甲乙兩張地圖的比例尺分別為1/100及1/200，對於圖面上面積為1平方公分的土地，乙圖實際的土地面積是甲圖的2倍。

選擇題

- () 1. 下列這張等高線圖中的四條剖面線，何者平均坡度最大？
(A)A；(B)B；(C)C；(D)D



學習單

國高中版

與地的時空對話

A Dialogue with Maps

臺灣檔案地圖中的故事

選擇題

- () 2. 臺灣四面環海，海運為重要的對外交通運輸方式，目前共有36座引導船隻航行的燈塔，其中最早的燈塔為：(A)鵝鑾鼻燈塔；(B)富貴角燈塔；(C)漁翁島燈塔；(D)綠島燈塔
- () 3. 下列哪一個為目前已消失的地景：(A)臺北南飛行場；(B)東港水上飛行場；(C)大板埕港；(D)以上皆是
- () 4. 臺灣的地方行政劃分歷經多次調整，日本統治時期的臺中州，管轄範圍不包括今日的哪個縣市？(A)南投縣；(B)臺中市；(C)雲林縣；(D)彰化縣
- () 5. 地圖中的「錫口」是今天臺北的哪裡？(A)松山；(B)東湖；(C)公館；(D)永和



討論題

我們可以從哪些管道查找地圖或地理相關資訊？試著介紹比較國內政府、學校或民間所建置之地理資訊相關網站(例如：臺灣百年歷史地圖、國土測繪圖資服務雲)。
